

การศึกษาพฤติกรรมนกตะกรุมตะกราม

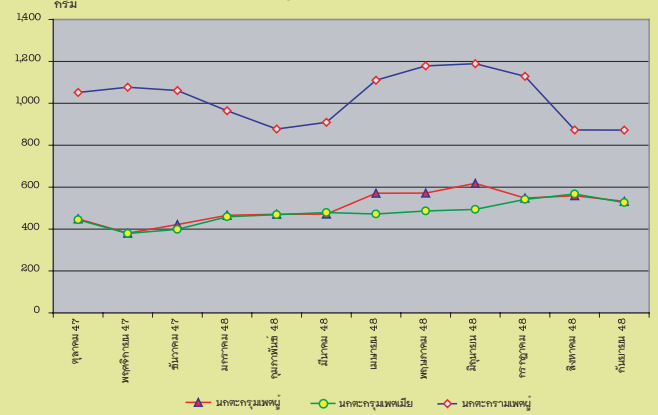
การศึกษาพฤติกรรมนกตะกรุม(Lesser Adjutant, *Leptoptilos javanicus*) และนกตะกราม Greater Adjutant, *Leptoptilos dubius*) ในกรงเลี้ยงของสวนสัตว์เปิดเขาเขียว ตั้งแต่เดือนตุลาคม 2547 ถึง เดือนกันยายน 2548 โดยใช้วิธี Focal Scan Sampling เริ่มจากการนำนกตะกรุมจำนวน 3 คู่ มาเข้ากรงเทียบคู่ตั้งแต่เดือนกรกฎาคม 2547 และให้นกทำความคุ้นเคยกับกรงก่อนเก็บข้อมูล นกตะกรุมเพศผู้อายุประมาณ 4 ปี เพศเมีย 3 ปีและ 2 ปี เทียบอยู่ประมาณ 6 เดือนสามารถจับคู่นกตะกรุมได้ 1 คู่ ซึ่งได้ย้ายเข้ากรงขยายพันธุ์

ผลการศึกษาพบว่านกตะกรุมส่วนใหญ่ทั้งเพศผู้และเพศเมีย ใช้เวลาส่วนใหญ่ในการพักผ่อนโดยเฉพาะในช่วงบ่าย การพักผ่อนของนกได้แก่ ยืนเฉยๆ ยืนขาเดียว คูกเข่า และนอนกับพื้น(ท่าฟักไข่) บางครั้งหลับตา ซึ่งมักจะทำสลับกับการทำให้สบายตัวได้แก่ ไซ้ขน จับปากหลายๆ ครั้ง แหงนหน้าแล้วใช้หัวถูท้ายทอย ยืดปีกทีละข้างพร้อมกับยืดขา ยกปีกทั้ง 2 ข้างพร้อมยืดคอไปข้างหน้า กางปีกทั้ง 2 ข้าง(เพื่ออาบแดด) สบัตขน หาว ย่ำเท้าอยู่กับที่และบ่อขา บางครั้งเพศผู้จะอาบน้ำ เวลาที่ฝนตกนกจะบินตากฝนเฉยๆ จนฝนหยุด แล้วจึงไซ้ขนรองลงมาคือการกินอาหาร ให้อาหารวันละ 1 มื้อในช่วงเช้าประมาณ 09.30 น. -10.00 น. อาหารหลักที่ให้คือปลาข้างเหลือง อาหารเสริมได้แก่ หนุและเนื้อหมู นกตะกรุมเพศผู้กินอาหารเฉลี่ย 504.88 กรัมต่อวัน เพศเมียกิน 476.29 กรัมต่อวัน ซึ่งคุณค่าทางโภชนาที่สัตว์ได้รับ คือ โปรตีน 17% ไขมัน 0.9% แคลเซียม 0.97 mg.% ฟอสฟอรัส 0.8 mg.%

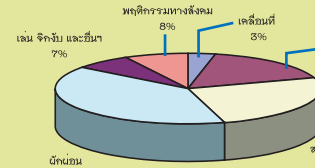
ในนกตะกรามเพศผู้ จำนวน 3 ตัว มีพฤติกรรมส่วนใหญ่ใกล้เคียงกับนกตะกรุม แต่อาบน้ำมากกว่าโดยการลงน้ำในบ่อน้ำและสบัตขน นกตะกรามเพศผู้กินอาหารเฉลี่ยวันละ 1,021.54 กรัม ข้อมูลนกตะกรามเพศเมียยังไม่มี เพราะเพิ่งได้รับความอนุเคราะห์จากสถานีเพาะเลี้ยงนกน้ำบางพระ ซึ่งจะเริ่มเก็บข้อมูลการจับคู่ และพฤติกรรมทางสังคมต่อไป



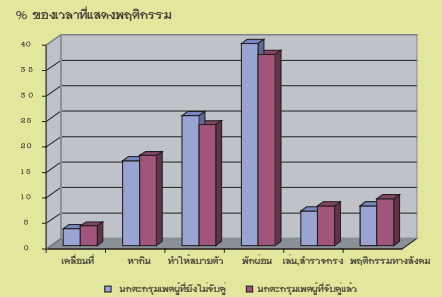
กราฟที่ 1 แสดงปริมาณการกินอาหารของนกตะกรุมและนกตะกรามเฉลี่ยตัวต่อเดือนตุลาคม 2547 ถึงเดือนกันยายน 2548



กราฟที่ 2 แสดงเวลาที่นกตะกรุมและนกตะกรามใช้แสดงพฤติกรรมต่างๆ เฉลี่ยตัวต่อเดือนตุลาคม 2547 ถึงเดือนกันยายน 2548



กราฟที่ 3 แสดงเวลาที่นกตะกรุมเพศผู้ที่จับคู่แล้วและยังไม่จับคู่ใช้แสดงพฤติกรรมต่างๆ เฉลี่ยตัวต่อเดือนตุลาคม 2547 ถึงเดือนกันยายน 2548



กราฟที่ 4 แสดงเวลาที่นกตะกรุมเพศเมียที่จับคู่แล้วและยังไม่จับคู่ใช้แสดงพฤติกรรมต่างๆ เฉลี่ยตัวต่อเดือนตุลาคม 2547 ถึงเดือนกันยายน 2548

